

Anbindung an MediStar (GDT)

Zur Anbindung von DIABASS5 PRO an die Praxisverwaltungssoftware MediStar gehen Sie wie folgt vor:

1. Einstellungen in DIABASS PRO:

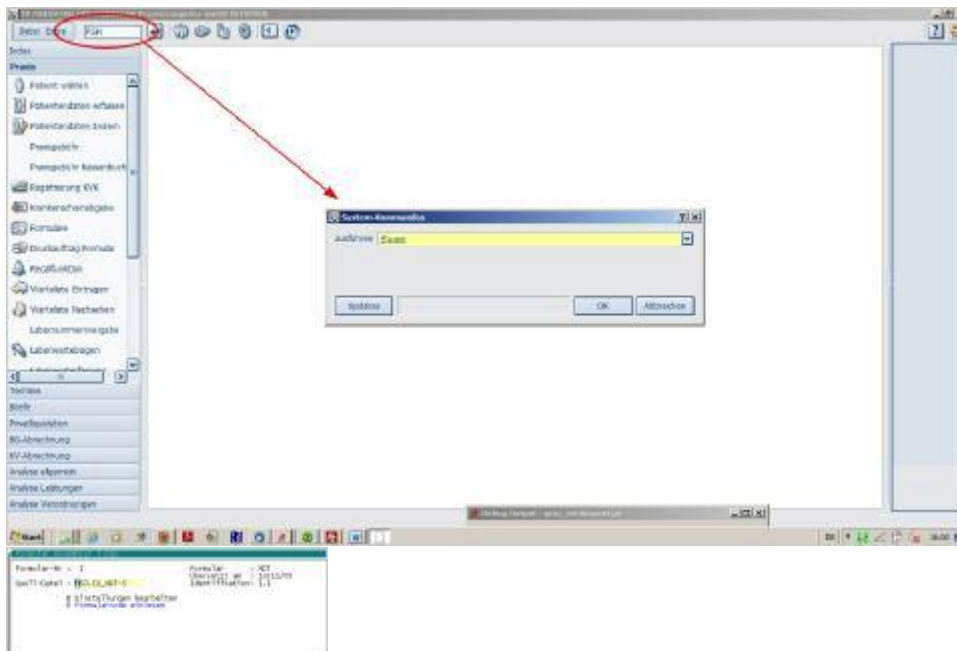
Wählen Sie den Befehl **EINSTELLUNGEN**, dort **PRAXISDATEN-BDT/GDT** und nehmen dort folgende Einstellungen vor:

GDT/BDT-Verzeichnis:	C:\diabetes\DIABASS5.PRO\xdt	<input type="button" value="Ändern..."/>
XDT-ID der Praxissoftware:	<input type="text" value="PRAXISDV"/>	Kürzel: <input type="text" value="PRAX"/>
Eigene XDT-ID:	<input type="text" value="DIABASS5"/>	Kürzel: <input type="text" value="DIAB"/>
<input checked="" type="checkbox"/> Anforderung der Praxis-EDV ohne Rückfrage ausführen		
<input type="checkbox"/> Patientenstammdaten ohne Rückfrage aktualisieren		
<input checked="" type="checkbox"/> Laborwerte aus BDT-Übergabedatei akzeptieren		

Das GDT/BDT-Verzeichnis können Sie beliebig festlegen.

2. Einstellungen in MediStar:

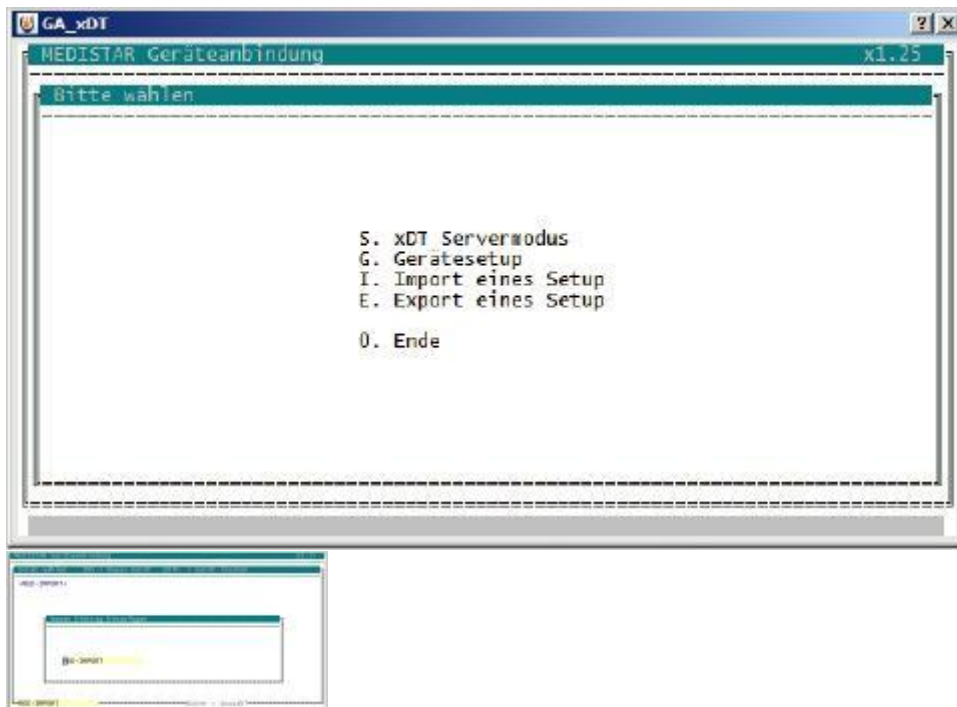
Wechseln Sie in MediStar in die Karteikarte (über **IP**) und rufen von dort durch Eingabe von PSH die Kommandozeile auf.



Starten Sie von dort mittels **FASM** den Formulareditor.

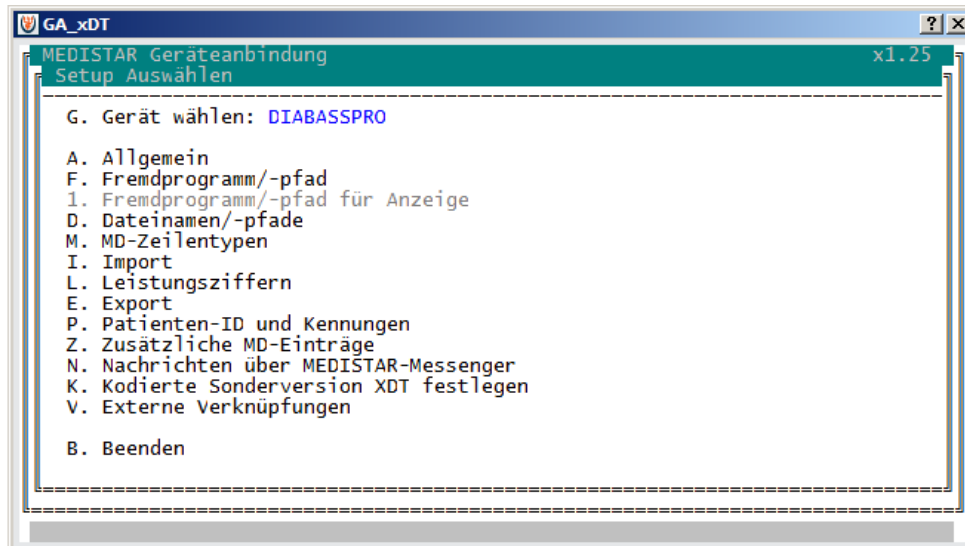
Wählen Sie nun das Formular **MS3.IO_XDT-S** und drücken dann auf die Taste **B** (Einstellungen bearbeiten).

Starten Sie nun durch den Befehl **ga_xdt** die Konfigurationseinstellungen für Geräte.



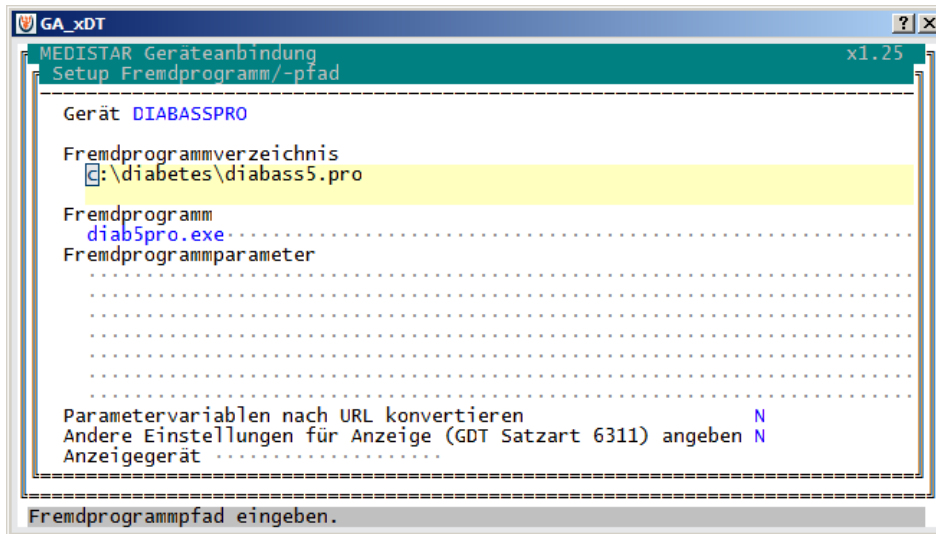
Drücken Sie die Taste **G** und legen dann mit der Taste **EINF** oder **INS** ein neues Gerät "DIABASSPRO" an.

Nach Bestätigung erscheint das Konfigurationsfenster des neu angelegten Geräts.



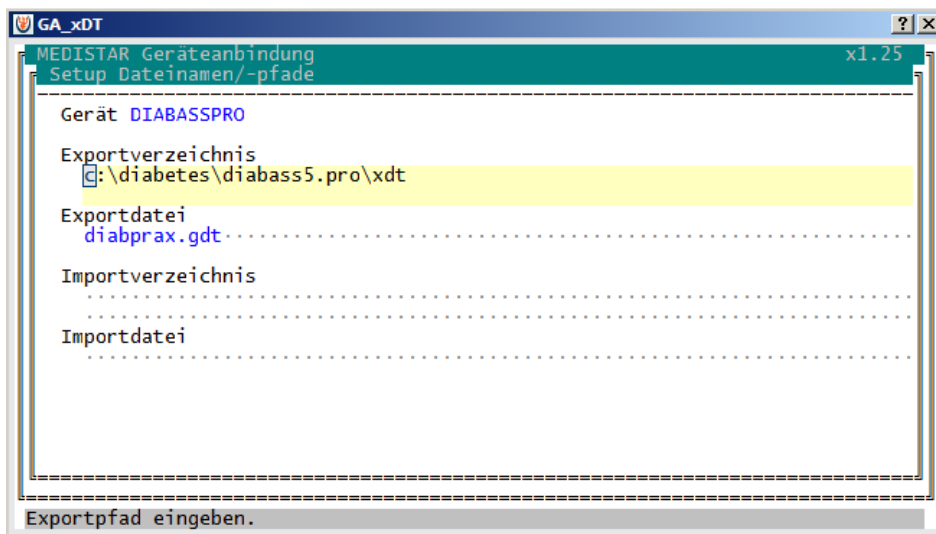
Legen Sie nun die folgenden Einstellungen fest:

A. Allgemein



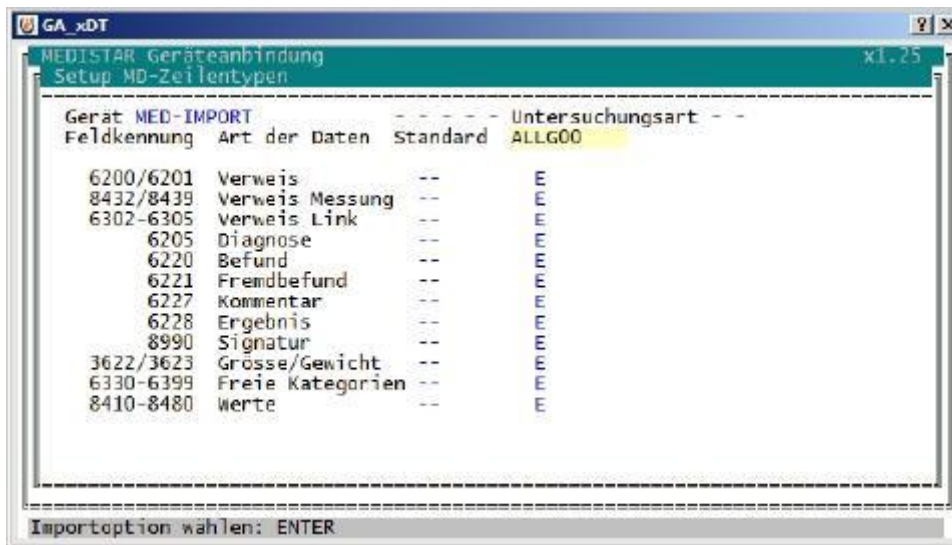
Als Fremdprogrammverzeichnis geben Sie den Programmpfad zu DIABASS5 PRO ein.

D (Dateinamen und Pfade)

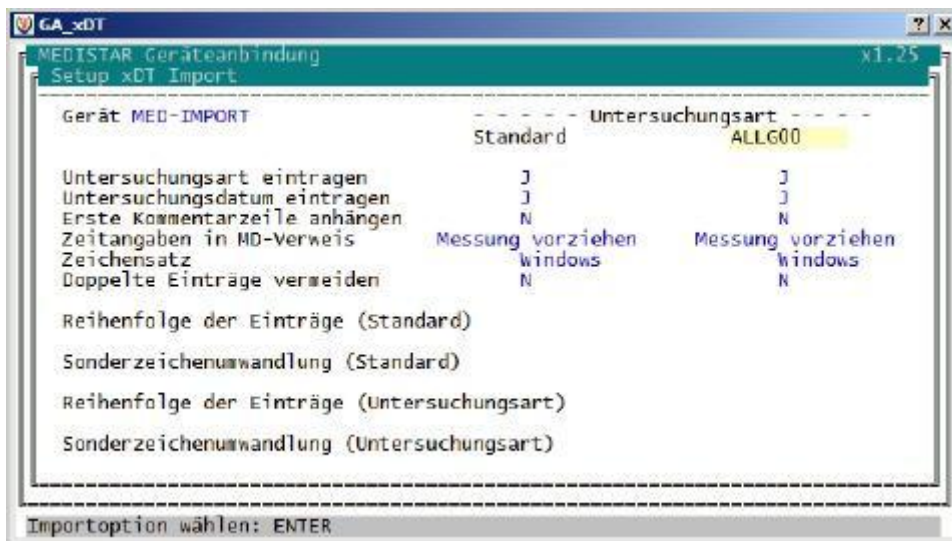


Unter *Exportverzeichnis* legen Sie das Verzeichnis fest, in dem der Datenaustausch stattfinden soll (muß identisch mit der in DIABASS PRO getroffenen Einstellung sein).

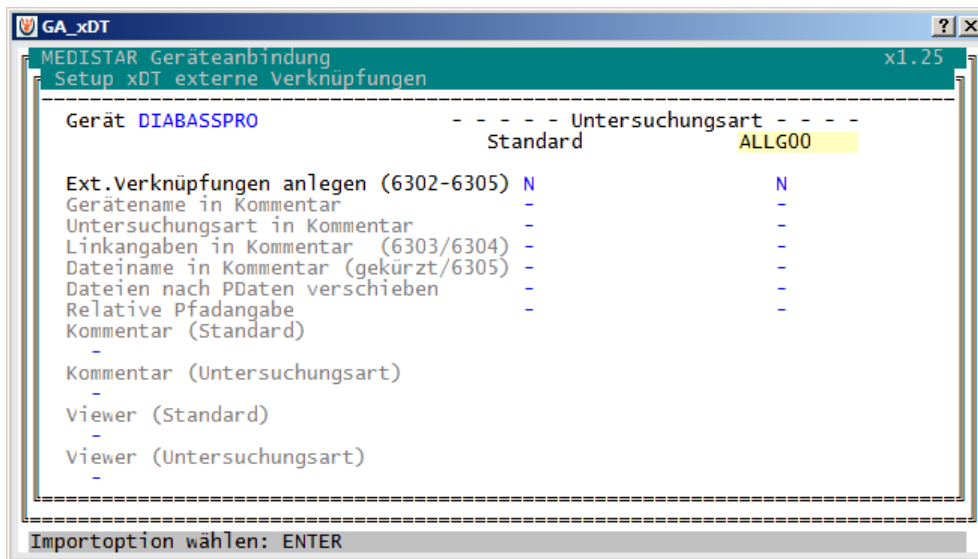
M (MD Zeilentypen)



I (Import)



V (Verknüpfungen)



Mit der Taste **ESC** sowie anschliessend **B** beenden Sie den Konfigurationsmodus.

Nun können Sie *DIABASS5 PRO* durch Eingabe von **FA2** aufrufen.



Tipp: Alternativ können Sie auch eine Schaltfläche definieren und ein Makro aufzeichnen, welches den Aufruf automatisiert.