

Diabetes-Dokumentation für Arzt und Klinik



Dateneingabe und Verwaltung	DIABASS	DIABASS PRO
Stammdatenverwaltung mit Schnellzugriff auf auszuwählende Patienten		✓
Manuelle Dateneingabe von Blutzucker, Insulin, Mahlzeiten, Sport, Medikamenten, Arzt-Terminen, Laborwerten, Körpergewicht und Insulinpumpeneignissen, Schrittzählerdaten	✓	✓
Datenübertragung aus allen gängigen Blutzuckermessgeräten ☺	✓	✓
Datenübertragung aus gängigen Blutdruckmessgeräten ☺	✓	✓
Datenübertragung aus Insulinpumpen ☺	✓	✓
Datenübertragung aus Schrittzählern ☺	✓	✓
Datenübernahme aus vorhandenen Datenbeständen	✓	✓
Datenübernahme und Kommunikation mit Praxis-EDV per BDT-/GDT-Schnittstelle	✓	✓
Patientenhistorie mit übersichtlicher Zusammenfassung	✓	✓
Erfassung von Besuchsberichten (Memos) und Therapieabschnitten	✓	✓
Auswertungen	DIABASS	DIABASS PRO
<b>Verlaufsanalyse</b>		
Blutzucker (mit Insulin, Sport, Mahlzeiten, Medikamente, Schritte)	✓	✓
Blutdruck (mit Insulin, Sport, Mahlzeiten, Medikamente, Schritte)	✓	✓
Kontinuierliche Blutzuckerdaten		✓
<b>Standardtag</b>		
Blutzucker (24h-Verlauf)	✓	✓
...optionale Anzeige von Standardabweichung		✓
...optionale Gruppierung der Werte		✓
...individueller Beginn der Auswertung (zB von 06:00 - 06:00)		✓
Blutzucker (als Uhrzeitdiagramm)		✓
Blutdruck		✓
<b>Blutzuckerschwankungen</b>		
Grafische Darstellung der Blutzuckerschwankungen		✓
Tabellarische Auflistung der Blutzuckerschwankungen		✓
<b>Periodenauswertung</b>		
Blutzucker		✓
Insulin		✓
Blutdruck		✓
<b>Tabellarische Funktionen</b>		
Protokoll (chronologisch)	✓	✓
Protokoll (kompakte Darstellung)	✓	✓
Blutzuckerstatistik (gruppiert)		✓
<b>Insulinpumpe</b>		
Pumpenverlauf	✓	✓
Pumpeneignisse	✓	✓
<b>Sonstige Auswertungen</b>		
Einstellungsbewertung	✓	✓
Histogramm (Blutzucker)		✓
Standardwoche (Blutzucker)		✓
Vergleichsauswertung mit Trend		✓
Verteilungsanalyse von Hypoglykämien und Überzuckerungen		✓
Verlauf des Körpergewichts	✓	✓
Gewichts- und Körperfettgedaten	✓	✓
Laufleistung	✓	✓
Verwaltungs-, Dokumentations- und Berichtsoptionen	DIABASS	DIABASS PRO
Umschaltung in Expressoberfläche für optimalen Workflow		✓
Zuschaltung mehrerer Bildschirmfenster zum Vergleich	✓	✓
Benutzerdefinierbare Zusammenstellung von Druckberichten		✓
Umfassende Druckberichte	✓	✓
Druck des aktuellen Bildschirminhalts	✓	✓
Druck des individuellen Praxislogos		✓
Formular zur Vorlage beim Versorgungsamt/Sozialgericht (Feststellung einer Schwerbehinderung)		✓
Schnelldrucktasten zum Ausdruck ausgewählter Berichte		✓
Dokumentation/Speicherung der aktuellen Auswertung	✓	✓
Export der aktuellen Auswertung in Zwischenablage		✓
Sonstiges	DIABASS	DIABASS PRO
Integrierte Datensicherung (ZIP-kompatibel)		✓
Auslagerungsfunktion für nicht mehr benötigte Altdaten	✓	✓
Datenexport nach ASCII und CAMIT 3 ABC	✓	✓
Datenpaketerstellung zur Übergabe an Arzt via Disk oder e-mail	✓	✓
Einbindung erhaltener Datenpakete von Patienten		✓
Anpassung der Darstellung- und Anzeigeeoptionen (u.a. Farben, Maßeinheiten)	✓	✓
Erweiterbarkeit des Funktionsumfangs durch externe Add-Ins bzw. Drittanbieter	✓	✓
Lizenz zur Nutzung auf bis zu drei Arbeitsplätzen		✓
Versand von Berichten im PDF-Format (über MAPI-Client)	✓	✓

Ihr Fachhändler:

Weitere Infos und kostenlose Probierversion: <http://www.diabass.de>

# DIABASS® PRO

Diabetes-Dokumentation für Arzt und Klinik  
Unabhängig - Unkompliziert - Umfassend

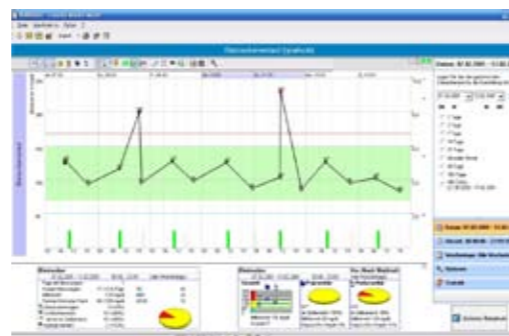


## Werkzeug für den professionellen Anwender

Handschriftlich geführte Diabetes-Tagebücher sind vom Arzt oder Schulungspersonal nur unter relativ hohem Zeitaufwand zu interpretieren. Viele therapierelevanten Parameter lassen sich solchen Aufzeichnungen nicht oder nur unzureichend entnehmen.

Für Ärzte, Schulungspersonal und Kliniken bringt der Einsatz von speziellen Computerprogrammen daher erhebliche Vorteile.

DIABASS PRO ist die umfassende, für den Arbeitsablauf in der diabetologischen Praxis abgestimmte Software zur Diabetes Dokumentation.



### Universell:

Mit DIABASS PRO sind Sie nicht an einen bestimmten Messgerätehersteller gebunden - mit nur einer einzigen Software lassen sich alle gängigen Blutzuckermessgeräte sämtlicher Hersteller (z.B. Abbott, Accu-Chek, Bayer, FreeStyle, Menarini, OneTouch, Hexal, Terumo, Beurer...), zahlreiche Blutdruckmessgeräte sowie Insulinpumpen einlesen und auswerten.

Und wer bereits eine herstellereigene Software einsetzt: mit den umfassenden Importfiltern von DIABASS PRO können vorhandene Datenbestände aus gängigen Programmen (z.B. aus CAMIT PRO, Accu-Chek COMPASS, OneTouch) weitgehend und unkompliziert übernommen werden.



### Unabhängig:

Von Herstellern angebotene Diabetes-Software soll dazu zwingen, möglichst nur deren Mess-Systeme einzusetzen bzw. zu verordnen. Bewahren Sie Ihre Entscheidungsfreiheit - und lassen Sie Ihren Patienten die Wahl.

Mit DIABASS PRO können Sie jedes gängige Messgerät verwenden. Und wenn Sie oder der Patient später einmal das Mess-System wechseln möchten, dann arbeiten Sie ohne teure EDV-Umstellung mit den vorhandenen Daten einfach weiter.

### Umfassend:

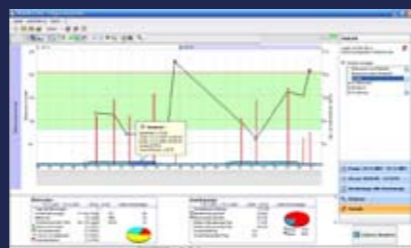
Der Leistungsumfang von DIABASS PRO deckt alle Anforderungen einer zeitgemäßen Diabetes-Dokumentation ab. Egal, ob lediglich eine schnelle Übersicht des Blutzuckerverlaufs benötigt wird oder ob man eine umfassende Analyse von Zeit- und Wochentagsbereichen vornehmen will: DIABASS PRO ist einfach zu bedienen und bietet eine umfassende Palette an mächtigen Auswertungsfunktionen.



Blutzuckerlauf mit Analyse der prä- und postprandialen Werte



Umfassende Auswertungen - beispielsweise Blutzuckerstandardtag



Insulinpumpen: Analyse und Darstellung von Basalraten und Pumpenboli

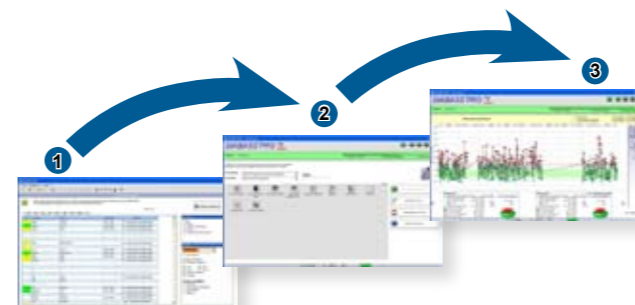
# Universell Unkompliziert Umfassend



### Unkompliziert:

Der Einsatz des PC soll nicht kompliziert sein, sondern Ihnen und Ihrem Team die Arbeit erleichtern: DIABASS PRO ist einfach zu bedienen und erfordert keine große Einarbeitung.

Und wenn es schnell gehen muß, dann schalten Sie einfach in den optionalen „Express-Modus“ um: mit nur wenigen Mausklicks und geringem Zeitaufwand kann ein Patient erfasst, das mitgebrachte Messgerät ausgelesen und die Daten gedruckt werden.

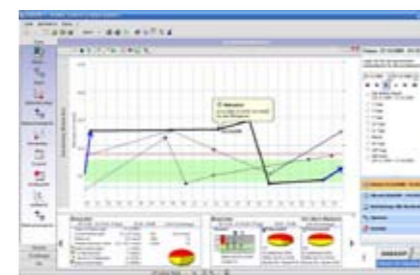


Express-Modus: Patient auswählen - Gerät einlesen - Auswerten/Drucken

Selbstverständlich ist DIABASS PRO netzwerktauglich. **Ohne Zusatzkosten:** integrierte BDT/GDT-Schnittstelle zur Anbindung an alle gängigen Praxis-EDV-Systeme.



Periodenvergleich: Untersuchung von Zeitbereichen und Wochentagen



Standardtag mit optionaler Trendanzeige vom Vortag bzw. zum Folgetag

### Praxiswerbung und Serviceleistung (IGeL)

Geben Sie Ihren Patienten auf Knopfdruck eine übersichtliche Darstellung der Blutzuckerwerte. Nutzen Sie die aussagekräftigen und optional mit Ihrem individuellen Logo versehenen Druckberichte als Werbeträger für Ihre Praxis - oder auch als zusätzliches Angebot einer IGeL-Leistung.

### Umfassende Auswertungen und Analysen

DIABASS PRO bietet eine Vielzahl mächtiger Auswertungsfunktionen. Allein der Standardtag läßt sich auf zehn verschiedene Arten darstellen - selbstverständlich auf Wunsch mit Linien, flexiblem Auswertungsbeginn und Standardabweichung.

**Neu:** die hilfreiche Trendanzeige vom Vortag bzw. zum Folgetag.

### Zukunftssicher und bewährt

Verlassen Sie sich auf die Zuverlässigkeit eines markt-bewährten Programms: DIABASS ist seit über 15 Jahren im Einsatz und wird seither konsequent weiterentwickelt. Zahlreiche Diabetologen und Kliniken setzen europaweit auf DIABASS PRO und profitieren von den Vorteilen dieses unabhängigen und offenen Systems.

